

**L'AGGLO**

**Béziers**  
méditerranée

**DOSSIER DE PRESSE**

**Un nouveau dessein  
pour le site de Fonseranes**

**Réouverture du site samedi 1<sup>er</sup> juillet**

**CONTACT PRESSE**

Nicole Chiri

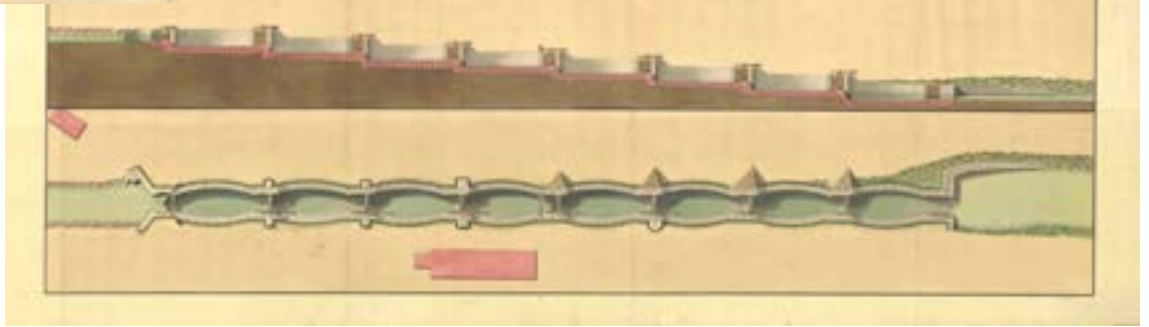
[nicole.chiri@gmail.com](mailto:nicole.chiri@gmail.com)

06 11 81 70 67



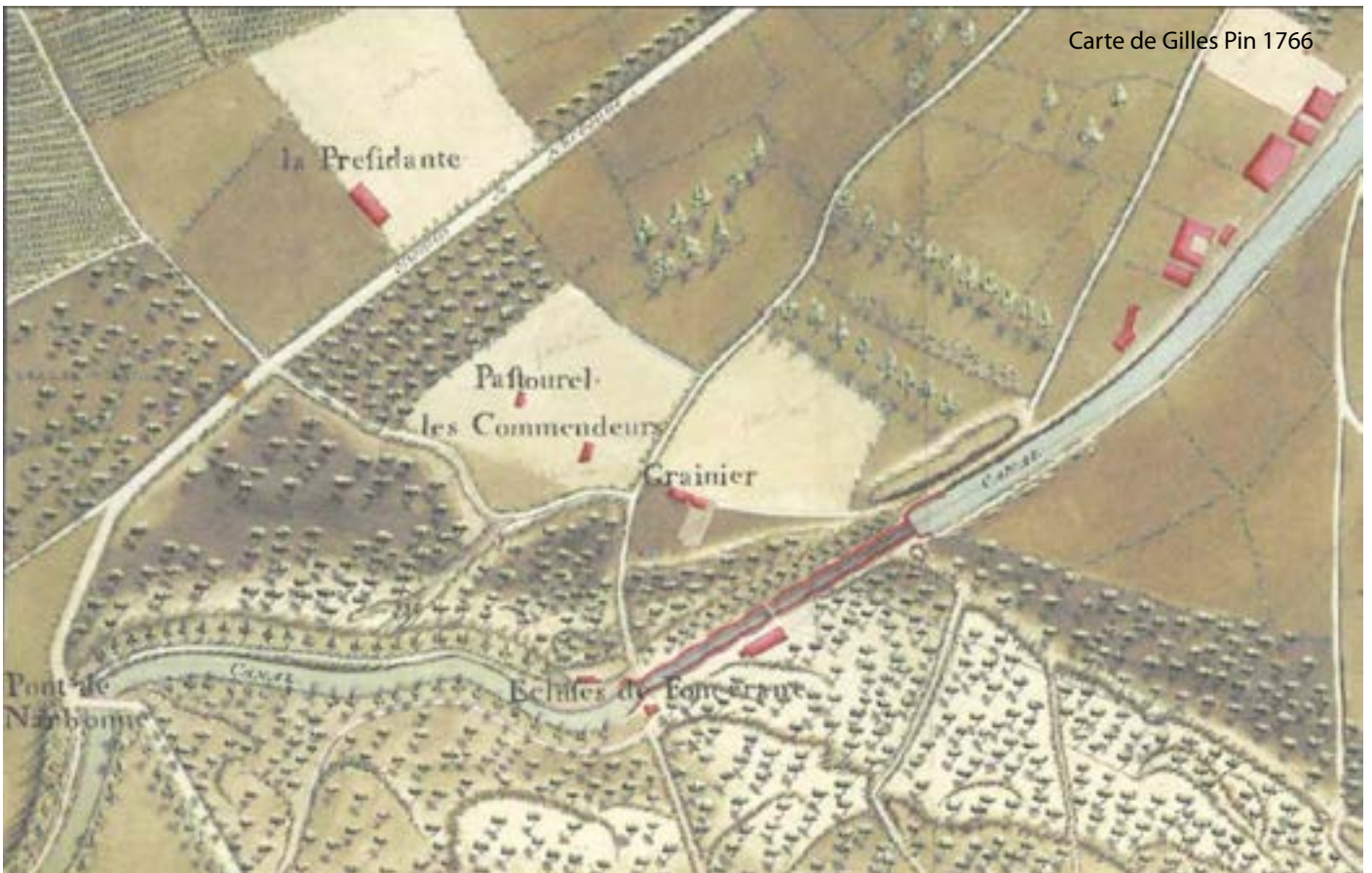
[www.beziers-mediterranee.fr](http://www.beziers-mediterranee.fr)





“ Tant que le monde durera,  
ton nom Riquet retentira... ”

Citation occitane



# LES ÉCLUSES PRATIQUES

Les Neuf écluses de Fonseranes, labellisé patrimoine Mondial de l'UNESCO, sont situées sur le territoire de l'agglomération Béziers-Méditerranée, à l'initiative de la rénovation du site.

**ADRESSE** : Chemin des Ecluses - 35000 Béziers

Réouverture du site au public : 1<sup>er</sup> juillet

Événement inaugural : samedi 8 juillet 2017

## FONSERANES NOCTURNE

Trois espaces de scénographie lumineuse, **le Coche d'eau** (entrée du site), **l'escalier d'eau** et **l'esplanade du grand bassin** (bas des Neuf Ecluses). Du crépuscule... à 23h

## HISTOIRE DU CANAL

Spectacle immersif : 12 mn de récit, de la construction du canal jusqu'à sa rénovation  
Muséographie à ciel ouvert en quatre haltes : cheminement et panneaux didactiques (interprétation du site, des ouvrages, de la construction, performances techniques) vers **la montée du Cavalier, avant le Coche d'eau, sur l'esplanade du bassin, sur l'île aux Eclusiers.**

## ACTIVITÉS

Vélo, randonnées pédestres, activités aquatiques et fluviales

## SERVICES

Location de bateaux électriques sans permis, équipement bateau, réservation de croisières, audio-guides restauration boutiques sanitaires...

## OFFICE DE TOURISME

Béziers Centre Historique, 1 Place du Forum 34500 Béziers Tel : 04 99 41 36 36

Site : [www.beziers-in-mediterranee.com/](http://www.beziers-in-mediterranee.com/)

Béziers Canal du Midi, Maison de site Neuf Ecluses de Fonseranes 34500 Béziers

Tel : 04 99 41 36 36

Ouverte tous les jours, du 1<sup>er</sup> juillet au 31 octobre 2017

## TRANSPORTS

Autobus : ligne 9 « De Gaulle/Neuf Ecluses

Petit train touristique : Neuf Écluses/Allées Paul Riquet

Navette : Entre le parking de Fonseranes et les Halles en centre ville. Toutes les 20 minutes.

Juillet et août : tous les jours de 10h à 20h

Parking : 400 places

Accès à pied et en vélo

## CONTACT PRESSE

Nicole Chiri

[nicole.chiri@gmail.com](mailto:nicole.chiri@gmail.com)

06 11 81 70 67





<b>1   PRATIQUE : LES ÉCLUSES DE FONSERANES</b>	<b>P. 3</b>
<b>2   RENOUVEAU POUR LES ÉCLUSES DE FONSERANES</b>	<b>P. 6</b>
<b>3   FONSERANES, HISTOIRE D'EAU</b>	<b>P. 7</b>
<b>4   FIN DE CHANTIER, VISITE DES LIEUX</b>	<b>P. 8</b>
<b>1   TROIS ENTRÉES, TROIS POINTS DE DÉPART</b>	
<b>2   PAYSAGE DE FONSERANES</b>	
<b>3   LE COCHE D'EAU</b>	
<b>4   UNE MUSÉOGRAPHIE DE PLEIN AIR</b>	
<b>5   CINQ KIOSQUES, TROIS PASSERELLES</b>	
<b>5   L'ATMOSPHÈRE DE FONSERANES</b>	<b>P. 11</b>
<b>6   FICHE TECHNIQUE DU PROJET</b>	<b>P. 12</b>
<b>7   L'AGGLOMÉRATION BÉZIERS-MÉDITERRANÉE</b>	<b>P. 13</b>





## 2 | RENOUVEAU POUR LES ÉCLUSES DE FONSERANES

Avec **450 000 visiteurs et 30 000 plaisanciers par an**, Fonseranes confirme son attraction auprès d'un large public, amateur de loisirs de plein air et d'activités aquatiques, également sensible à l'environnement naturel et historique qui caractérise le lieu.

L'ouvrage majeur du Canal du Midi, **labellisé patrimoine Mondial de l'Unesco** se classe **1<sup>er</sup> site le plus visité de l'Hérault** et, après la cité de Carcassonne et le Pont du Gard, arrive **3<sup>e</sup> au palmarès des étapes touristiques du Languedoc Roussillon**.

Motivée par les potentialités que représente ce site spectaculaire, **l'agglomération Béziers-Méditerranée et son président Frédéric Lacas** ont entrepris et piloté un vaste programme de restructuration des Neuf Ecluses de Fonseranes.

Les travaux d'aménagement et de réhabilitation concernent **12 hectares** qui donnent la dimension du projet et qui permettent d'envisager les défis techniques à dépasser.

Requalifier le site de Fonseranes par la conception d'un bel exercice paysagé adapté

au contexte topographique et préservant son illustre édifice classé Monument Historique, tel a été l'enjeu de ce chantier d'envergure qui a duré 18 mois.

La réalisation de ce projet témoigne de la démarche de valorisation du paysage historique et naturel et répond au souhait d'améliorer les conditions d'accueil des visiteurs.

Aujourd'hui, les espaces redessinés et paysagés, les circulations optimisées favorisent les activités de loisirs et privilégient les itinéraires pédestres ou en vélo qui sont ponctués de haltes au bord de l'eau ou de pauses confortables dans un cadre bucolique. L'escalier d'eau qui théâtralise le lieu, demeure le pôle attractif d'une série de perspectives livrant une partition picturale animée.

La métamorphose des Ecluses inaugurera la saison estivale des vacanciers et visiteurs le **samedi 1<sup>er</sup> juillet, date de réouverture au public**.

On y va !

### 3 | FONSERANES, HISTOIRE D'EAU

---

Le projet du canal royal réalisé par Pierre-Paul Riquet en 1681 fut une véritable épopée qui commence en 1666, après tractations et négociations avec Colbert, et se termine 14 ans plus tard... quelques mois après la mort de son concepteur. L'audace, la vision et la détermination de Riquet eurent raison du flux d'épreuves auxquelles fut confronté le Biterrois et qui menacèrent l'achèvement de la construction. Entêté pour sa bonne cause, il ira jusqu'à désobéir aux ordres de l'intendant des finances en faisant percer le **tunnel de Malpas** sous la montagne d'Ensérune **à proximité de Fonsérannes**.

Le Canal du Midi s'impose comme un exemple de technicité en matière de génie civil et constitue le deuxième chantier du royaume après celui du château de Versailles. Le pari était de taille : relier l'Océan à la Méditerranée et permettre le transport direct de marchandises de l'Ouest vers le Midi du territoire.

Aujourd'hui, le Canal est uniquement à vocation touristique et **les Écluses de Fonsérannes sont le point d'orgue de son parcours**.

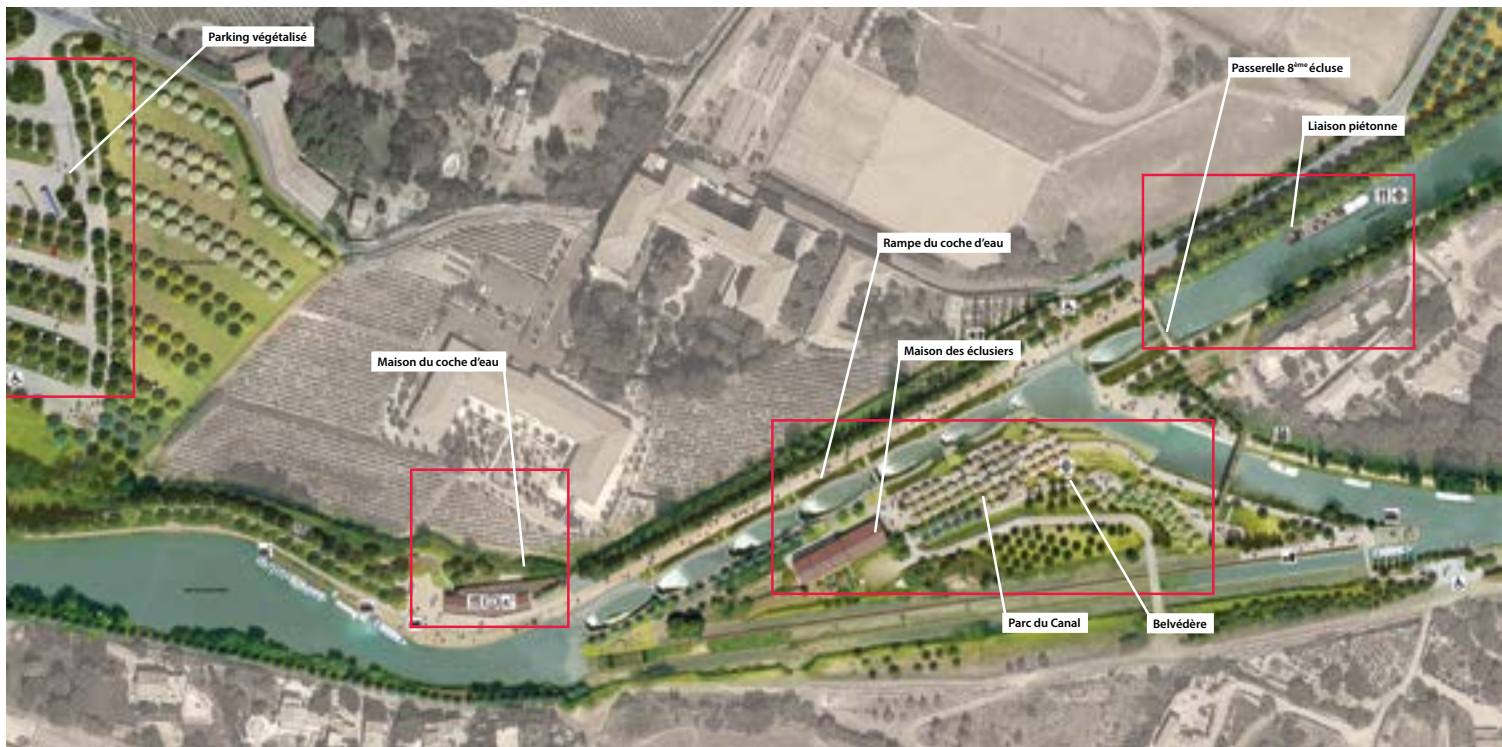
**Le chapelet des Neuf Ecluses composant le célèbre escalier d'eau**, est à l'unisson du pittoresque qui caractérise le circuit fluvial et se qualifie comme l'ouvrage le plus spectaculaire du Canal du Midi. Constitué de huit bassins de forme ovoïde selon le dessin de Riquet, il permet de franchir un dénivelé de 21.50 mètres sur une longueur de 312 mètres. Le cours d'eau est maintenu par un bief de 53 kms (le plus long du canal) puis il descend majestueusement vers l'Orb par cet escalier monumental classé monument historique, ouvrant une perspective unique sur Béziers et la cathédrale St Nazaire.

Plus de 300 ans après la prodigieuse réalisation de Riquet, la restructuration de Fonsérannes qui revendique ses racines et son patrimoine, projette le site dans l'histoire contemporaine et écrit un nouveau chapitre du Canal du Midi.

12 hectares réaménagés recomposent le panorama et mettent en exergue la perception de l'édifice et son ensemble respectant le contexte du Canal du Midi.







## 4 | FIN DE CHANTIER, VISITE DES LIEUX

La nouvelle configuration du site permet d'accéder en haut des Neuf Ecluses et de découvrir le panorama qui s'étire lentement dans le flux du Canal du Midi.

Le parcours propose une flânerie en bord de berges et de multiples étapes qui **jalonnent le circuit pour le réconcilier** avec le rituel de la promenade... Les perspectives sont magnifiées par les modifications apportées qui livrent un paysage propice à la contemplation et pourvoient aux aménagements adaptés aux activités sportives pour les plus toniques.

### | TROIS ENTRÉES, TROIS POINTS DE DÉPART

Bienvenue à Fonseranes !

Le site réaménagé ouvre trois accès en adéquation avec chacun des modes de locomotion

- **l'entrée principale, côté ouest** est accessible en voiture et desservie également par une navette mise en place par l'Agglomération Béziers-Méditerranée.
- **Au pied des Neuf Ecluses, le quai Port-Notre-Dame** est **l'entrée urbaine** du site. L'accès se fait depuis le centre à pied, à vélo ou avec le petit train touristique.

- **La troisième entrée** est située à **la pointe de l'île des Eclusiers** et desservie par **une navette fluviale**. Ces trois points de départ sur le dispositif de Fonseranes sont aussi des pôles d'arrivée qui permettent de lier le site à son territoire et d'inviter les visiteurs à explorer la proximité : flâner dans les rues de Béziers, découvrir en aval les ports de Béziers-Méditerranée et le littoral ou côté amont, rejoindre le tunnel du Malpas, les sites touristiques de l'étang de Montady et de l'oppidum d'Ensérune.





## | PAYSAGE DE FONSERANES

Les essences paysagères marquent six lieux emblématiques et plantent le décor de verdure de Fonsèranes.

- **L'aire d'accueil.** Elle assure **200 places de stationnement** auxquelles s'ajoute une réserve de 200 places supplémentaires. Elle se présente comme une grande prairie arborée, plantée d'essences qui font écho à celles bordant à l'origine le Canal du Midi : **frênes, chênes, muriers, noyers, peupliers.**
- **L'entrée du canal.** Le cheminement hisse le visiteur jusqu'au Cavalier, la digue qui épaulé le canal. Longeant le bord de l'eau, **un alignement de micocouliers** accompagne la promenade.



- **La rampe des Neuf Ecluses.** Une intervention minimale se limite au traitement des sols et à **la restauration de l'allée de cyprès déjà présente au XIX<sup>e</sup>.** Légèrement à distance du canal, cette situation stratégique permet d'assister au spectacle des bateaux sans perturber l'activité des éclusiers et des plaisanciers.
- L'esplanade du grand bassin. L'espace, élargi et requalifié, devient une étape de repos au bord du plan d'eau où sont installées de **grandes banquettes abritées sous de larges chênes verts.**
- **Le quai Port-Notre-Dame.** C'est l'entrée urbaine du site. **Une grande allée de micocouliers** amorce la requalification du quai en direction du centre de Béziers. En arrière du quai, le grand espace est investi par une belle oliveraie agréable et opportune pour un pique-nique ou un moment de détente.

- **L'île des éclusiers.** Entièrement remodelée pour retrouver son identité de côteaux surplombant le canal. **L'île est aménagée en verger** qui est aussi un lieu de promenade et une aire de pique-nique, elle offre un belvédère sur la ville. La pointe de l'île accessible par une passerelle, accueille **une buvette.** Sa proue est habillée d'un grand platelage bois (plancher) et longé d'un embarcadère où accostera **la future navette fluviale reliant Fonsèranes au quai du Port-Neuf à Béziers.**

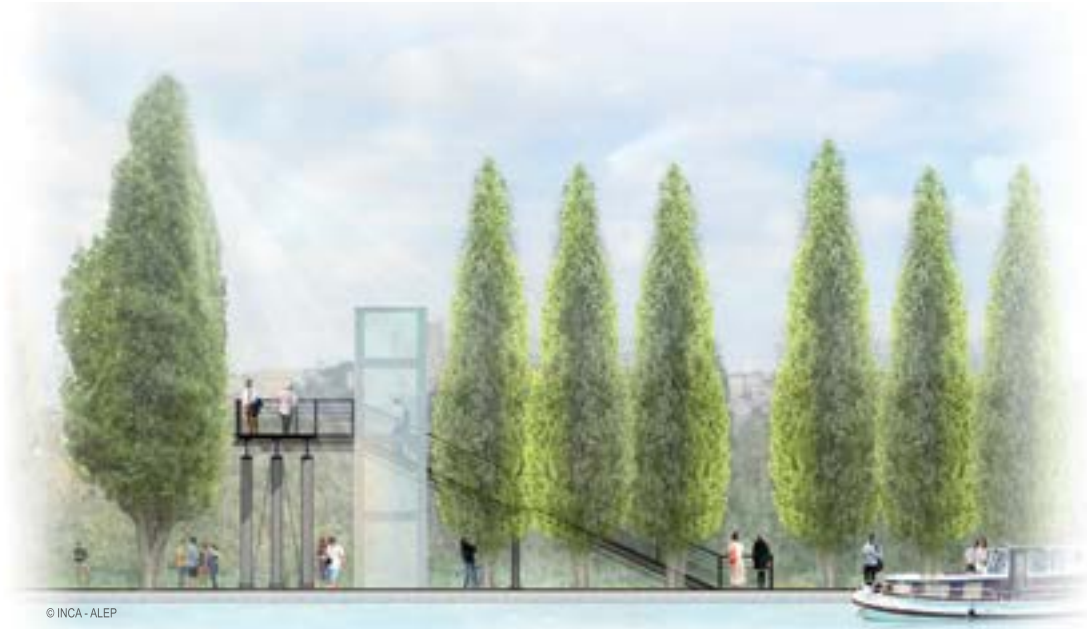
## | LE COCHE D'EAU

Le principal bâtiment du site, construit au XVIII<sup>e</sup> et agrandi au XIX<sup>e</sup>, servait de relais aux voyageurs et devient la **Maison de site.** La partie XIX<sup>e</sup> est démolie pour retrouver sa configuration initiale avec ses ornements de façade XVIII<sup>e</sup>, ses génoises et ses murs enduits à la chaux. En parallèle de l'arrière du bâtiment, **un restaurant** s'avance latéralement par une extension contemporaine constituée d'une simple lame de béton ovale, posée sur les poteaux métalliques et fermée par une paroi de verre courbe qui n'est pas sans rappeler l'avant d'un bateau. Un jardin en terrasse s'ouvrira sur la ville.



**La Maison de site** accueille l'**Office de Tourisme Béziers-Méditerranée** gestionnaire du site et propose un éventail de services et prestations destinés aux visiteurs : **informations, locations de bateaux, mise à disposition d'audio-guides, buvettes, boutique, sanitaire...**

À l'étage, **un spectacle immersif de 12 mn,** avec projection d'images au sol et au plafond, **racontera l'histoire du canal depuis sa construction jusqu'à sa rénovation aujourd'hui.**



## | UNE MUSÉOGRAPHIE DE PLEIN AIR

Un parcours didactique où chemin faisant se révèlent l'interprétation du site, l'histoire et les performances de la construction. Envie d'en savoir plus ?

Quatre haltes commentées jalonnent le cheminement pour expliquer le site et le territoire.

**Sur la montée vers le Cavalier**, un grand plan resituera les Neuf Ecluses, de Toulouse à Béziers, sur les 170km du Canal du Midi, « le plus grand parc linéaire du monde ».

- **Avant le coche d'eau**, le point de vue ouvert sur la ville permet d'appréhender le franchissement du dénivelé à l'origine de la construction des écluses. Une maquette du site intégrant l'Orb et la cathédrale de Béziers.
- **Sur l'esplanade du bassin**, un plan en relief présente les trois tracés successifs du Canal du Midi : le tracé originel, le long du quai du Port-Notre-Dame, le tracé du XIX<sup>e</sup> permettant au canal de franchir l'Orb par le Pont-Canal, l'ascenseur d'eau du XX<sup>e</sup> mis en service en 1982 et très vite abandonné.
- **La quatrième séquence** est thématique « une chance pour Béziers ». Perchée sur l'île des Eclusiers, elle domine le panorama unique sur le canal, la ville et l'arrière-pays. Le long de l'escalier d'eau, de simples inscriptions au sol signalent **la date de construction des différentes écluses**.

## | CINQ KIOSQUES, TROIS PASSERELLES

Plusieurs ouvrages ont été créés pour assurer les différents services aux visiteurs et privilégier les accès et les points de vue.

Cinq kiosques habillés d'un bardage de bois et coiffés d'une pergola se situent sur différentes zones du site.

- **Sur l'aire de stationnement : accueil et consigne**
- **À proximité du coche d'eau : les services d'entretien de la maison du Coche, le restaurant et le garage de la voiturette électrique.**
- **À la pointe de l'île des éclusiers, la buvette**
- **Sur l'esplanade du grand bassin, les sanitaires.**

Trois nouvelles passerelles permettront le franchissement du canal.

- **La première posée sur la 8<sup>e</sup> écluse assure le point de vue sur l'escalier monumental.** À cette fonction, elle remplace la passerelle en pierre située entre la cinquième et la sixième écluse et réservée aujourd'hui aux navigateurs et éclusiers.
- **Une grande passerelle belvédère** enjambe le canal neuf pour rejoindre l'île des Eclusiers et crée **un parcours en boucle à travers le site**. Accessibilité depuis le bas du site par **un escalier et un ascenseur**.
- **La troisième passerelle franchit la pente d'eau à la pointe de l'île des Eclusiers.**

Les trois passerelles sont en métal et plancher bois et s'inscrivent discrètement dans le paysage.





## 5 | L'ATMOSPHÈRE DE FONSERANES

Le projet d'aménagement du site de Fonsèranes a restauré le dialogue entre le patrimoine et la nature, respectueux de l'histoire qui valorise le monument des Neuf Ecluses.

Les différentes interventions paysagères ou architecturales s'inscrivent dans une volonté de sobriété et de simplicité qui qualifient ce lieu d'exception avec trois matériaux : un **béton bouchardé** sur l'ensemble du parcours, sa texture proche de la pierre originelle a des qualités antidérapantes, **des pavés de grès** le long des **maçonneries en pierre du canal en cohérence avec le monument**, **des promenades en stabilisé** (matériau composé de granulats compactés adaptés aux espaces publics et aires de jeux) sur le Cavalier, les chemins de halage (chemin le long des berges) et l'île des Eclusiers.

**La mise en lumière** nuancée s'accorde à cette notion de discrétion : très peu de lampadaires/mâts sont implantés préférant les éclairages intégrés aux garde-corps des différents ouvrages. L'habillage lumineux modéré du site rappelant les lueurs de la bougie au XVIII<sup>e</sup>, mettra en scène le monument et accompagnera le parcours principal du public.

Trois espaces de scénographie lumineuse : Le Coche d'Eau, l'escalier d'eau, et l'esplanade du grand bassin

Des images d'archives et des plans sont projetés sur le pignon ouest du Coche d'eau.

Dans ce cadre remodelé faisant la part belle à la nature et à l'histoire où se confondent le destin de Pierre-Paul Riquet et celui du canal royal, le visiteur pénètre dans un paysage bucolique qui réconcilie le passé et le présent.



## 6 | FICHE TECHNIQUE : LE PROJET DES NEUF ECLUSES DE FONSERANES

Maître d'ouvrage : L'agglomération Béziers-Méditerranée

Président de l'Agglomération Béziers-Méditerranée : Frédéric Lacas

Maître d'œuvre : le groupement de l'agence Alep, Inca Régis Nebout, Véronique Mure, Egis France, Grelet Conseil, Michel Forgue

Références Alep Aménagement : « auteur » notamment de l'aménagement du jardin de l'Acclimatation au Bois de Boulogne et les abords de la Fondation Louis Vuitton conçue par Franck Gehry, du site d'Arjupanx, du parvis et jardin de la Grotte de Lourdes.

Superficie des travaux de Fonsérannes : 12 hectares

**Montant des travaux : 11M€ HT financés à 45% par :**

- l'agglomération Béziers-Méditerranée soit : 4 000 000€

**et subventionnés par les partenaires :**

- La Ville de Béziers : 375 000€
- Le département de l'Hérault : 2 000 000€
- La région Languedoc-Roussillon : 2 042 000€
- L'État : 1 277 000€
- L'Europe : 2 097 000€
- ERDF : 200 000€



## 7 | L'AGGLOMÉRATION BÉZIERS-MÉDITERRANÉE

Les Neuf Ecluses de Fonseranes sont situées sur le territoire de l'agglomération Béziers-Méditerranée présidée par Frédéric Lacas.

**17 communes** composent le territoire : Béziers, Alignan-du-Vent, Bassan, Boujan-sur-Libron, Cers, Corneilhan, Coulobres, Espondeilhan, Lieuran-Lès-Béziers, Lignan-sur-Orb, Montblanc, Sauvian, Sérignan, Servian, Valros, Valras-Plage, Villeneuve-lès-Béziers.

### LE LABEL GRAND SITE DE FRANCE

Cette distinction qualifie un site remarquable et reconnaît une gestion conforme aux principes de développement durable conciliant préservation

du paysage et de l'esprit des lieux, qualité de l'accueil du public.

L'agglomération Béziers-Méditerranée, en résonance avec sa politique environnementale a associé ses homologues pour engager la démarche en vue de l'obtention du titre **Grand Site de France Canal du Midi du Malpas à Fonseranes**. Les communautés de communes de la Domitienne et de Sud Hérault et l'agglomération Béziers Méditerranée partagent cette nouvelle ambition qui a reçu un avis favorable de la Ministre de l'Environnement pour lancer officiellement l'opération Grand Site de France.



**COMMUNAUTÉ D'AGGLOMÉRATION BÉZIERS MÉDITERRANÉE**

Quai Ouest - 39, Boulevard de Verdun  
CS 30567 - 34536 Béziers Cedex  
Tél : 04 67 01 68 68  
cabeme@beziers-mediterranee.fr



[www.beziers-mediterranee.fr](http://www.beziers-mediterranee.fr)